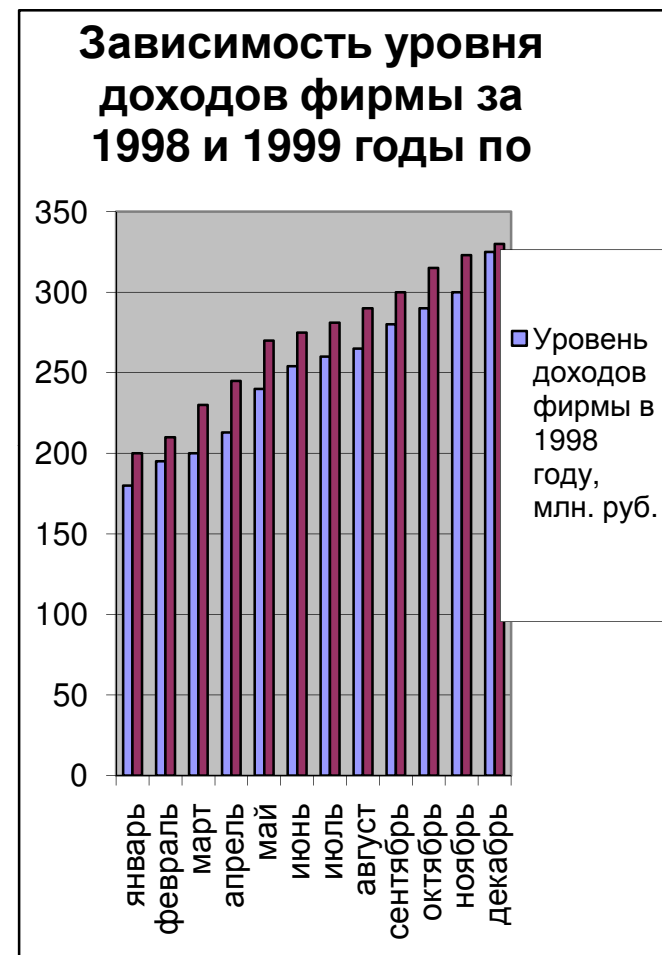
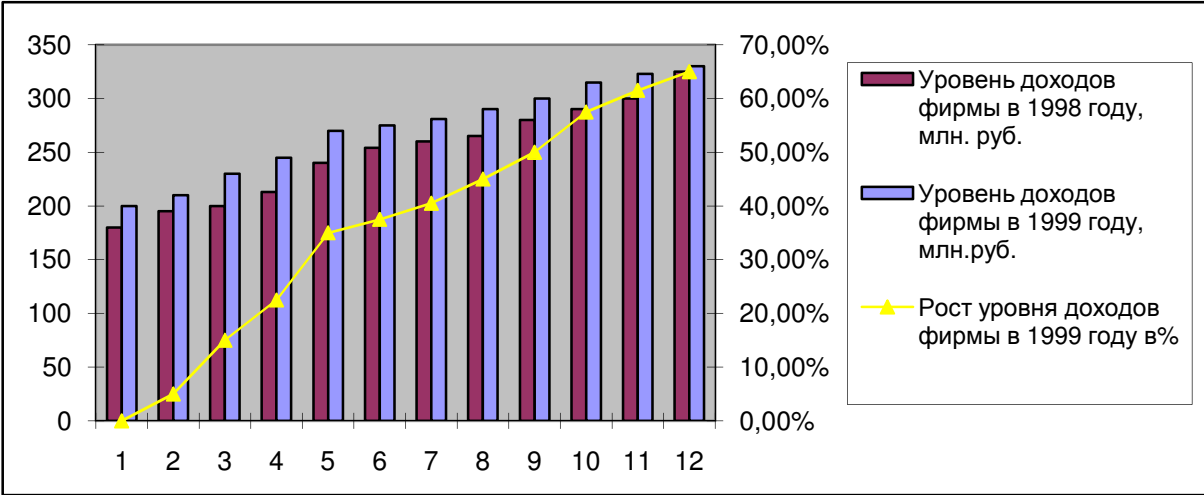
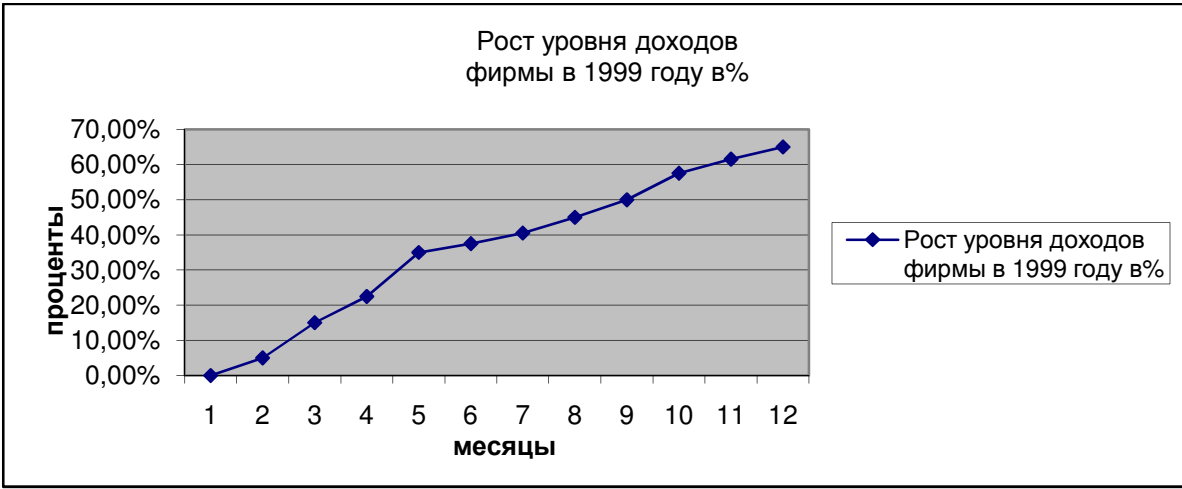


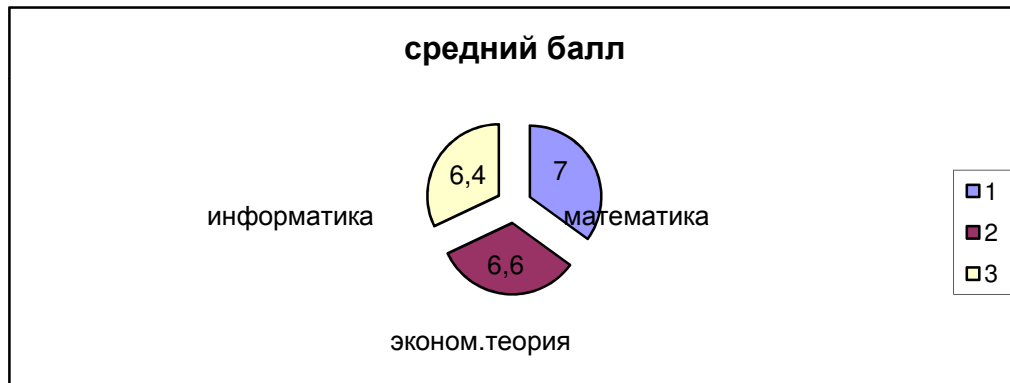
Месяцы	Уровень доходов фирмы в 1998 году, млн. руб.	Уровень доходов фирмы в 1999 году, млн.руб.	Рост уровня доходов фирмы в 1999 году в %
январь	180	200	0,00%
февраль	195	210	5,00%
март	200	230	15,00%
апрель	213	245	22,50%
май	240	270	35,00%
июнь	254	275	37,50%
июль	260	281	40,50%
август	265	290	45,00%
сентябрь	280	300	50,00%
октябрь	290	315	57,50%
ноябрь	300	323	61,50%
декабрь	325	330	65,00%
<b>Всего:</b>	<b>3002</b>	<b>3269</b>	<b>36,21%</b>



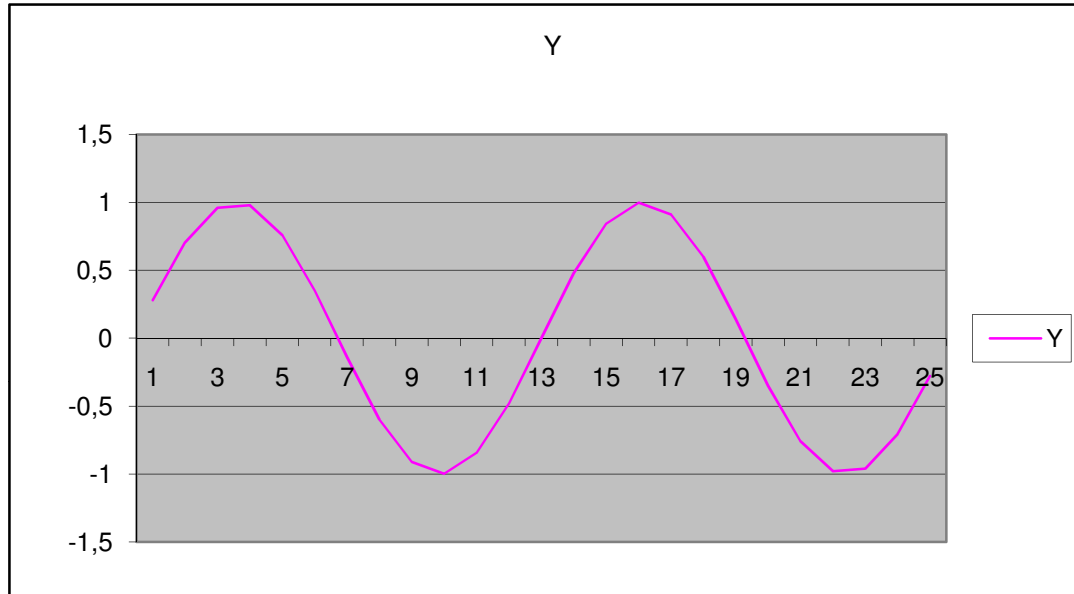


Итоги экзаменационной сессии

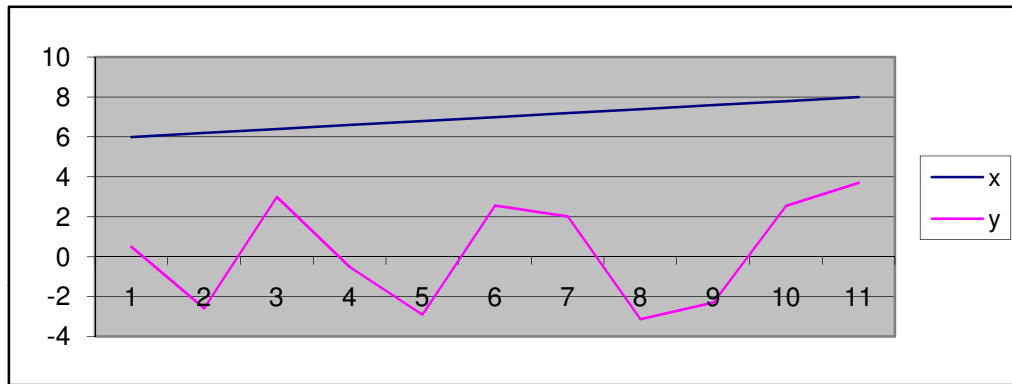
№ п/п	Ф.И.О	Математика	Эконом.теория	Информатика
1.	Макаров С.П.	8	7	6
2.	Сидоров А.В.	7	6	6
3.	Иванов М.И	6	5	4
4.	Плеханова Ю.П.	8	8	8
5.	Сергеев С.С.	6	7	8
Средний балл		7	6,6	6,4



X	-6	-5,5	-5	-4,5	-4	-3,5	-3	-2,5	-2	-1,5	-1	-0,5	0	0,5	1	1,5	2	2,5	3	3,5	4	4,5	5	5,5	6
Y	0,28	0,71	0,96	0,98	0,76	0,35	-0,1	-0,6	-0,9	-1	-0,8	-0,5	0	0,48	0,84	1	0,91	0,6	0,14	-0,4	-0,8	-1	-1	-0,7	-0,3



a	3	3,1	3,2	3,3	3,4	3,5	3,6	3,7	3,8	3,9	4
b	10	10,3	10,6	10,9	11,2	11,5	11,8	12,1	12,4	12,7	13
c	3	3,1	3,2	3,3	3,4	3,5	3,6	3,7	3,8	3,9	4
x	6	6,2	6,4	6,6	6,8	7	7,2	7,4	7,6	7,8	8
y	0,502067	-2,5858	3,001396	-0,51996	-2,89749	2,566166	2,019041	-3,1289	-2,30161	2,549708	3,707274



	-2	-1,8	-1,6	-1,4	-1,2	-1	-0,8	-0,6	-0,4	-0,2	0	0,2	0,4	0,6	0,8	1	1,2	1,4	1,6	1,8	2
2	-0,3	-0,13	0,105	0,295	0,389	0,392	0,337	0,261	0,191	0,143	0,127	0,143	0,191	0,261	0,337	0,392	0,389	0,295	0,105	-0,13	-0,3
-1,8	-0,13	0,134	0,333	0,4	0,346	0,22	0,076	-0,05	-0,15	-0,2	-0,22	-0,2	-0,15	-0,05	0,076	0,22	0,346	0,4	0,333	0,134	-0,13
-1,6	0,105	0,333	0,399	0,308	0,127	-0,07	-0,24	-0,36	-0,43	-0,47	-0,48	-0,47	-0,43	-0,36	-0,24	-0,07	0,127	0,308	0,399	0,333	0,105
-1,4	0,295	0,4	0,308	0,093	-0,15	-0,34	-0,47	-0,54	-0,57	-0,57	-0,57	-0,57	-0,57	-0,54	-0,47	-0,34	-0,15	0,093	0,308	0,4	0,295
-1,2	0,389	0,346	0,127	-0,15	-0,38	-0,52	-0,57	-0,56	-0,53	-0,5	-0,49	-0,5	-0,53	-0,56	-0,57	-0,52	-0,38	-0,15	0,127	0,346	0,389
-1	0,392	0,22	-0,07	-0,34	-0,52	-0,57	-0,54	-0,46	-0,38	-0,32	-0,29	-0,32	-0,38	-0,46	-0,54	-0,57	-0,52	-0,34	-0,07	0,22	0,392
-0,8	0,337	0,076	-0,24	-0,47	-0,57	-0,54	-0,43	-0,29	-0,17	-0,08	-0,05	-0,08	-0,17	-0,29	-0,43	-0,54	-0,57	-0,47	-0,24	0,076	0,337
-0,6	0,261	-0,05	-0,36	-0,54	-0,56	-0,46	-0,29	-0,11	0,041	0,144	0,179	0,144	0,041	-0,11	-0,29	-0,46	-0,56	-0,54	-0,36	-0,05	0,261
-0,4	0,191	-0,15	-0,43	-0,57	-0,53	-0,38	-0,17	0,041	0,216	0,331	0,371	0,331	0,216	0,041	-0,17	-0,38	-0,53	-0,57	-0,43	-0,15	0,191
-0,2	0,143	-0,2	-0,47	-0,57	-0,5	-0,32	-0,08	0,144	0,331	0,454	0,496	0,454	0,331	0,144	-0,08	-0,32	-0,5	-0,57	-0,47	-0,2	0,143
0	0,127	-0,22	-0,48	-0,57	-0,49	-0,29	-0,05	0,179	0,371	0,496	0,54	0,496	0,371	0,179	-0,05	-0,29	-0,49	-0,57	-0,48	-0,22	0,127
0,2	0,143	-0,2	-0,47	-0,57	-0,5	-0,32	-0,08	0,144	0,331	0,454	0,496	0,454	0,331	0,144	-0,08	-0,32	-0,5	-0,57	-0,47	-0,2	0,143
0,4	0,191	-0,15	-0,43	-0,57	-0,53	-0,38	-0,17	0,041	0,216	0,331	0,371	0,331	0,216	0,041	-0,17	-0,38	-0,53	-0,57	-0,43	-0,15	0,191
0,6	0,261	-0,05	-0,36	-0,54	-0,56	-0,46	-0,29	-0,11	0,041	0,144	0,179	0,144	0,041	-0,11	-0,29	-0,46	-0,56	-0,54	-0,36	-0,05	0,261
0,8	0,337	0,076	-0,24	-0,47	-0,57	-0,54	-0,43	-0,29	-0,17	-0,08	-0,05	-0,08	-0,17	-0,29	-0,43	-0,54	-0,57	-0,47	-0,24	0,076	0,337
1	0,392	0,22	-0,07	-0,34	-0,52	-0,57	-0,54	-0,46	-0,38	-0,32	-0,29	-0,32	-0,38	-0,46	-0,54	-0,57	-0,52	-0,34	-0,07	0,22	0,392
1,2	0,389	0,346	0,127	-0,15	-0,38	-0,52	-0,57	-0,56	-0,53	-0,5	-0,49	-0,5	-0,53	-0,56	-0,57	-0,52	-0,38	-0,15	0,127	0,346	0,389
1,4	0,295	0,4	0,308	0,093	-0,15	-0,34	-0,47	-0,54	-0,57	-0,57	-0,57	-0,57	-0,57	-0,54	-0,47	-0,34	-0,15	0,093	0,308	0,4	0,295
1,6	0,105	0,333	0,399	0,308	0,127	-0,07	-0,24	-0,36	-0,43	-0,47	-0,48	-0,47	-0,43	-0,36	-0,24	-0,07	0,127	0,308	0,399	0,333	0,105
1,8	-0,13	0,134	0,333	0,4	0,346	0,22	0,076	-0,05	-0,15	-0,2	-0,22	-0,2	-0,15	-0,05	0,076	0,22	0,346	0,4	0,333	0,134	-0,13
2	-0,3	-0,13	0,105	0,295	0,389	0,392	0,337	0,261	0,191	0,143	0,127	0,143	0,191	0,261	0,337	0,392	0,389	0,295	0,105	-0,13	-0,3

