

Практическая работа «Смешарики» (работа с кривыми)

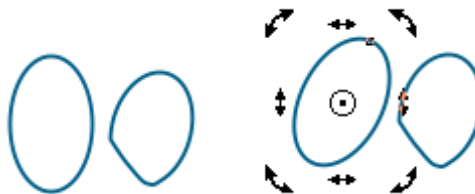


1. Запустите CorelDraw
2. Мысленно разбейте рисунок на части

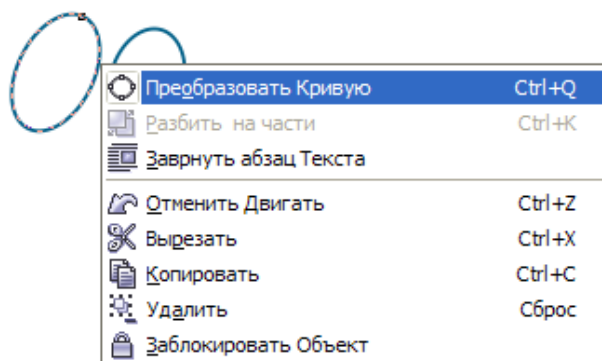



3. Голову, лапки, нос, глаз рисуем с помощью эллипса.

Чтобы преобразовать эллипс выберите инструмент Указатель (стрелочка) и щелкните внутри эллипса, чтобы появились двойные стрелочки. С помощью стрелок поверните эллипс.





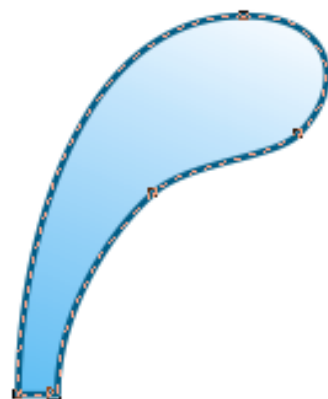
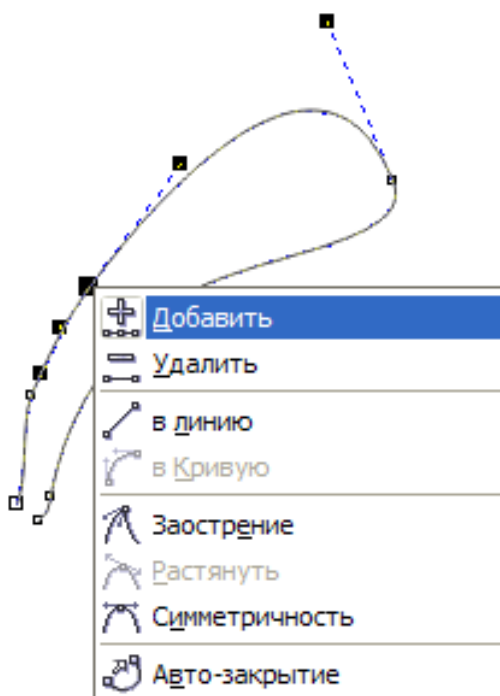
Щелкните по эллипсу правой кнопкой мыши и в контекстном меню выберите команду Преобразовать Кривую.



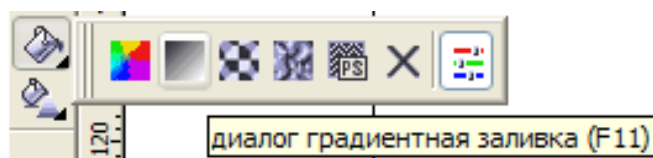
На эллипсе появятся узлы (маленькие квадратики). Выберите на панели инструментов инструмент Форма  и с его помощью добейтесь нужной формы глаза (подхватывая кривую за узел и перемещая кривую в нужном направлении).



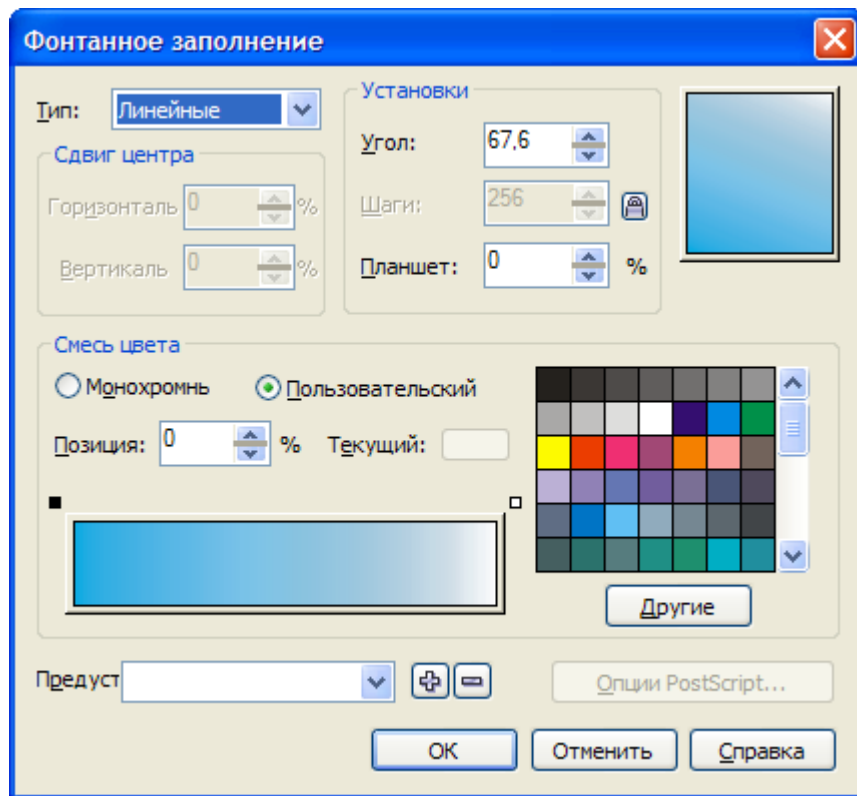
4. Для рисования ушек выберите инструмент Интеллектуальное рисование 
5. Нарисуйте кривую, изображающую ухо. С помощью инструмента Форма  добейтесь нужного вида кривой (добавляя и удаляя узлы в контекстном меню), и выберите в контекстном меню команду Авто-закрытие (кривая замкнется и ухо можно будет покрасить).



6. С помощью инструментов Интеллектуальное рисование и Форма нарисуйте кривые для мордочки.
7. Для раскрашивания воспользуйтесь инструментом Заливка – Градиентная заливка (Линейная)



Чтобы изменить положение светового блика изменяйте угол установки в диалоговом окне Градиентной заливки



8. Соберите все части, изменяя порядок объектов при необходимости (Контекстное меню → Порядок...

